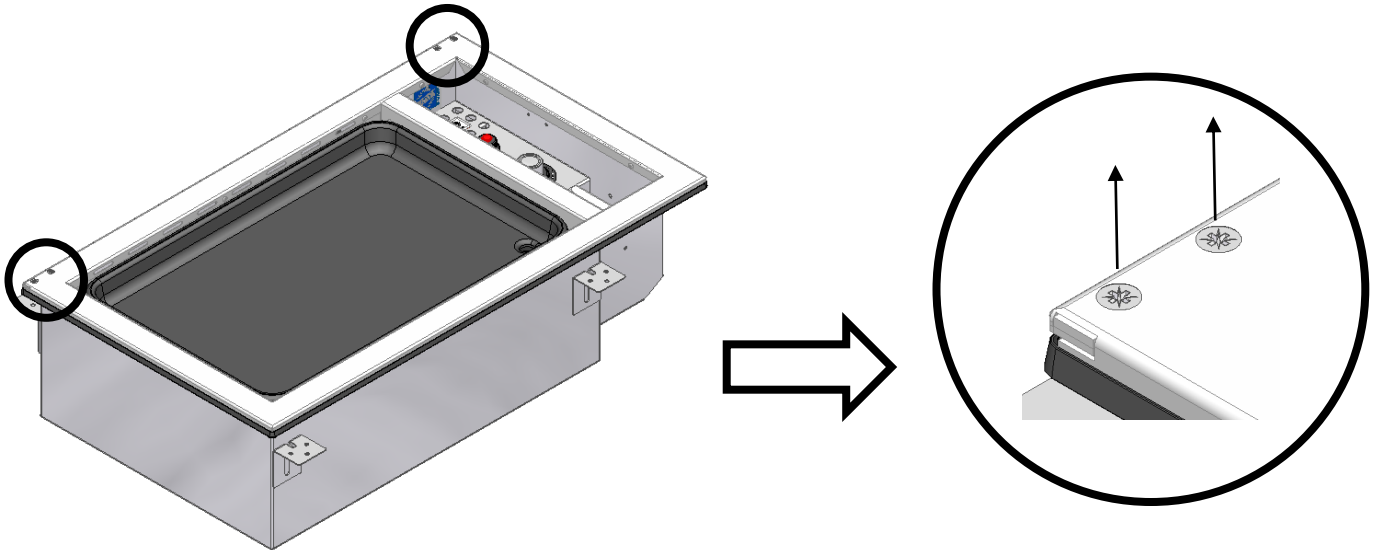
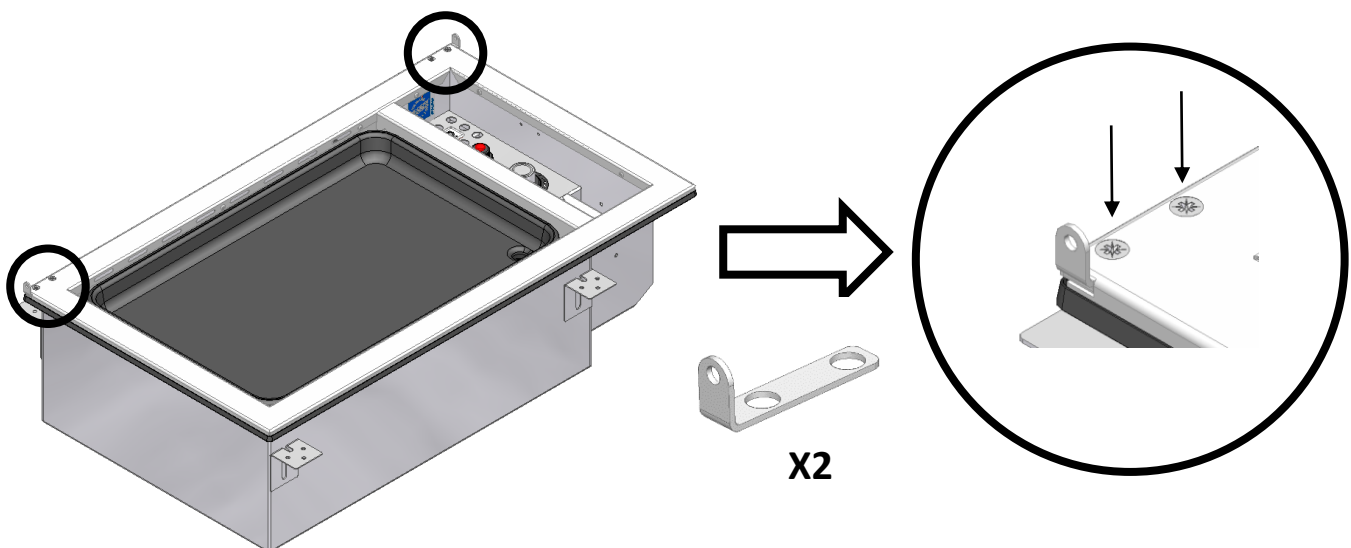


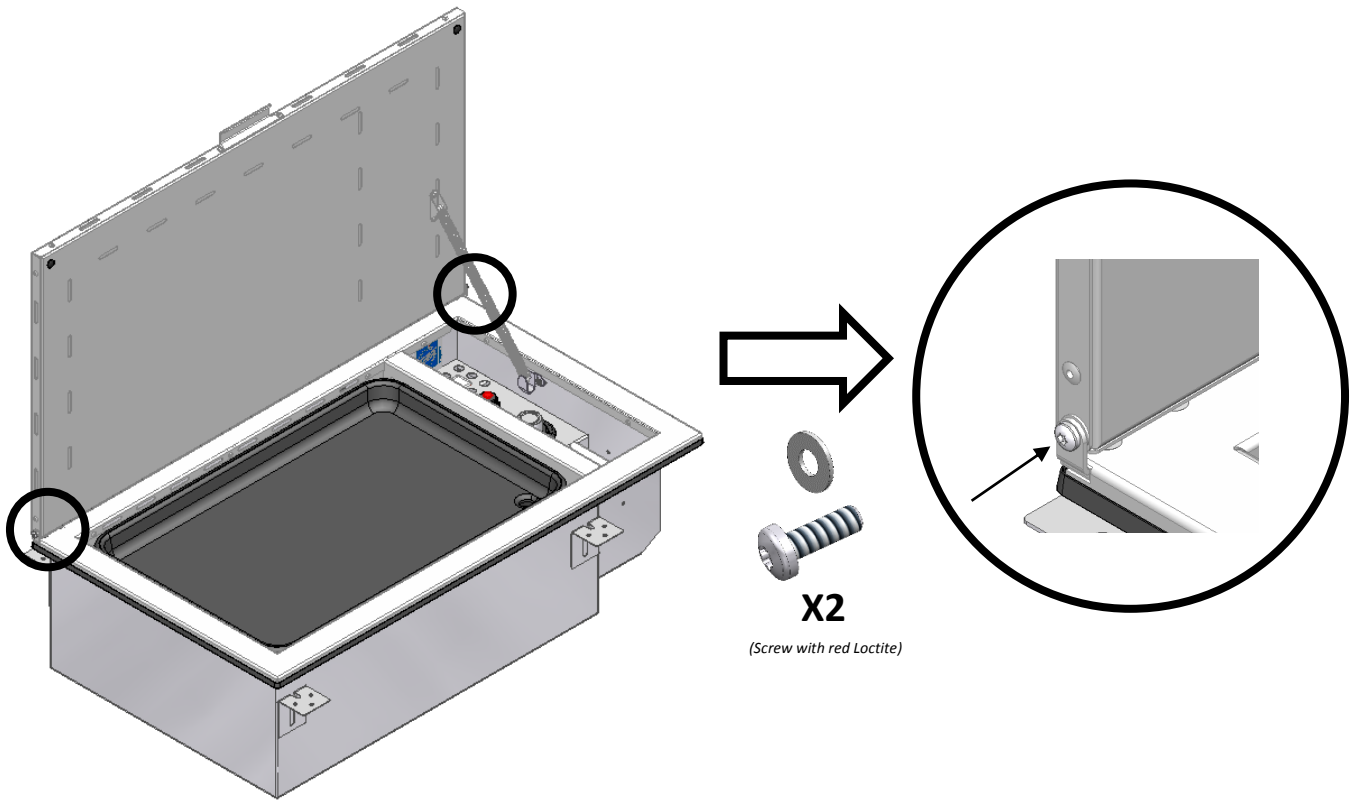
- 1- Dévisser les 4 vis et retirer les 2 plaques sur la plancha :
Unscrew the 4 screws and remove the 2 plates on the plancha:



- 2- Installer à la place les pattes fournis dans la pochette :
Install the supplied brackets instead:



- 3- Installer le couvercle sur l'appareil avec les vis de la pochette (Longueur 12mm) :
Install the cover on the device with the screws provided (Length 12mm):



- 4- Visser le compas sur la plancha :
Screw the hinge on the plancha:

